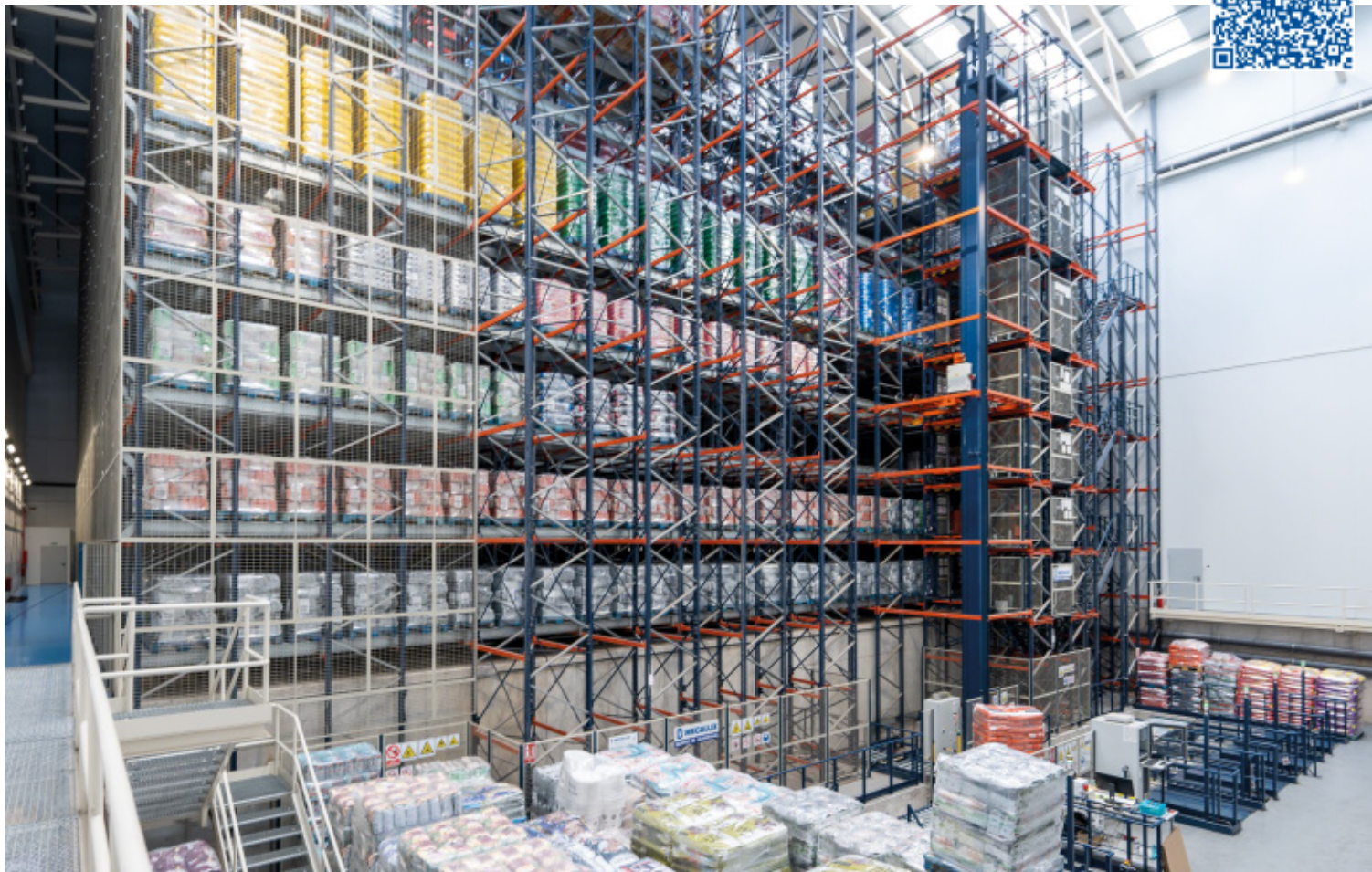


Stockage automatisé de 120 000 tonnes de produits par an

Alinatur Petfood a installé un tampon automatisé géré par Easy WMS pour maintenir sa production annuelle de 120 000 tonnes d'aliments pour chiens et chats.

Pays : **Espagne** | Secteur : **animalerie**



DÉFIS

- **Relier les lignes** de production à l'entrepôt de produits finis.
- Contrôler la traçabilité des stocks en temps réel.
- **Optimiser l'espace** pour augmenter la capacité de stockage.

SOLUTIONS

- Système Pallet Shuttle **automatique avec navette**.
- **Convoyeurs** pour palettes et **élévateur automatique**.
- **Logiciel de gestion** Easy WMS de Mecalux.

AVANTAGES

- Stockage automatisé de **120 000 tonnes** de produits finis **par an**.
- **Exploitation de la surface** disponible à l'aide d'un système de stockage compact installé dans une fosse de 3 m.
- **Traçabilité totale** de 5 000 palettes.



Basé à Lorca (Murcie), Alinatur Petfood est un fabricant d'aliments secs pour chiens et chats ayant la plus grande capacité de production en Espagne. Ses propres marques sont distribuées en Espagne et à l'étranger. Pour cette entreprise, le bien-être des animaux est une priorité. Les processus de la chaîne de production d'Alinatur Petfood sont conçus pour garantir des aliments de haute qualité répondant aux besoins nutritionnels des animaux de compagnie.

» **Année de création : 2008**

» **Présence internationale : plus de 65 pays**

» **Capacité de production : 120 000 tonnes par an**

Augmenter sa capacité de production tout en maintenant ses performances logistiques est l'un des défis majeurs d'une entreprise, d'autant plus dès lors qu'elle s'engage à garantir l'excellence du service au client. C'est le cas de l'entreprise familiale Alinatur Petfood, qui a vu son activité de production s'accélérer grâce à des efforts continus et à la réussite d'un produit de qualité.

« Notre entrepôt était équipé de la version semi-automatique du système Pallet Shuttle de Mecalux, une solution de stockage composée d'une navette motorisée qui introduit et extrait de manière autonome les marchandises », explique Roberto Ortín, directeur général d'Alinatur Petfood. Les marchandises stockées étaient gérées manuellement, c'est-à-dire que les opérateurs, à l'aide de chariots élévateurs, transféraient la navette d'un canal à l'autre pour qu'elle déplace les palettes. « Cette solution semi-automatique a très bien fonctionné pendant longtemps et nous a permis de dynamiser notre logistique, jusqu'à l'augmentation de notre rythme de production ».

Le développement de l'activité a posé de nouveaux défis. Alinatur Petfood a donc décidé d'aller plus loin en automatisant sa logistique avec de nouvelles solutions de stockage Mecalux. « Nous voulions améliorer notre capacité de stockage et accélérer les flux de palettes. Nous savions parfaitement que l'automatisation était la seule solution pour répondre à nos besoins logistiques », affirme le directeur général de l'entreprise. Le système de stockage choisi par Alinatur Petfood est le Pallet Shuttle automatique, l'une des solutions de stockage compactes les plus efficaces du marché, car elle garantit un flux important d'entrées et sorties. L'entreprise a remplacé les chariots élévateurs nécessaires avec la version semi-automatique du Pallet Shuttle par un équipement de manutention entièrement autonome (une

navette à chaque niveau) qui déplace les palettes vers les canaux de stockage.

« Le nombre élevé de références et de palettes qui quittent la production chaque jour nous oblige à avoir un contrôle en temps réel des marchandises », déclare M. Ortín. Pour y parvenir, Alinatur Petfood a installé le logiciel de gestion d'entrepôt Easy WMS de Mecalux, grâce auquel elle bénéficie d'« une efficacité, un contrôle, une traçabilité et une fiabilité améliorés dans la livraison des commandes ».

Le nouvel entrepôt d'Alinatur Petfood se situe entre la zone de production et les quais de chargement, afin de faciliter le traitement automatisé de 1 800 palettes par jour : 900 de la production à l'entrepôt et 900 autres de l'entrepôt à la zone d'expédition.

Par ailleurs, les rayonnages ont été installés dans une fosse de 3 mètres de profondeur, permettant de gagner de la hauteur et donc d'atteindre la capacité de stockage souhaitée.

« Nous souhaitions tirer parti des racks dotés du système Pallet Shuttle semi-automatique que nous avions déjà. Nous les avons donc démontés, installés dans un entrepôt adjacent et demandé à Mecalux d'augmenter la capacité de stockage. Ensuite, nous avons ouvert un entrepôt automatisé d'une capacité de 5 000 palettes. Grâce aux solutions Mecalux, nous sommes passés d'une capacité de stockage de 1 300 à environ 8 000 palettes », signale le directeur général d'Alinatur Petfood.

Logistique automatisée

« L'entrepôt automatisé sert de buffer (tampon) pour les produits finis, c'est-à-dire que nous y stockons temporairement les produits jusqu'à leur expédition. Nous fabriquons en fonction des ventes prévisionnelles, ce qui nécessite une parfaite coordination entre

l'entrepôt et les lignes de production. Aussi, nous devons expédier les commandes le plus rapidement possible. Toutes les deux semaines, nous établissons la rotation des articles en stock en fonction des ventes », explique M. Ortín.

L'entrepôt automatisé mesure environ 20 m de haut avec sept niveaux et dispose d'une allée de 38 m de long. Il est composé de deux blocs de rayonnages utilisant toute la surface pour une capacité de stockage d'à peu près 5 000 palettes. Dans le plus petit bloc, chaque emplacement contient huit palettes l'une derrière l'autre, contre vingt-trois dans le plus grand bloc. Chaque niveau est desservi par une navette de transfert qui dépose le Pallet Shuttle pour déplacer les palettes à l'intérieur des canaux de stockage.

Le système Pallet Shuttle desservi par une navette multiplie le nombre de cycles/heure par le nombre de niveaux de l'entrepôt. Avec ses sept niveaux, l'entrepôt d'Alinatur Petfood est ainsi capable d'assurer 126 cycles combinés/heure au total (soit 126 palettes entrantes et 126 palettes sortantes). Un élévateur a également été installé pour relier les

différents niveaux de stockage et transférer les marchandises.

Traçabilité de 5 000 palettes

« Grâce au logiciel de gestion d'entrepôt Easy WMS de Mecalux, nous sommes plus performants, nous avons un meilleur contrôle et, une traçabilité et une fiabilité améliorées quant à la livraison de nos commandes », déclare le directeur général d'Alinatur Petfood.

L'une des priorités d'Alinatur Petfood était d'intégrer l'ERP au logiciel de gestion d'entrepôt. La communication entre les deux systèmes permet, d'une part, le bon déroulement des opérations et, d'autre part, la coordination des flux de marchandises du moment où les palettes quittent la production et arrivent à l'entrepôt jusqu'à ce qu'elles soient prêtes à être distribuées aux clients.

Le logiciel Mecalux surveille et optimise l'ensemble des processus de l'entrepôt :

Réception. Les produits sont reçus emballés et étiquetés depuis la production. Easy WMS les identifie dès qu'ils traversent le poste d'inspection, où les palettes sont validées

pour s'assurer qu'elles répondent aux exigences d'emplacement établies.

Stockage. Une fois les palettes identifiées, Easy WMS détermine, en tenant compte du nombre de positions disponibles, de la référence et du niveau de la demande, l'emplacement pour chaque article. Ainsi, les produits les plus vendus, par exemple, sont stockés à proximité de l'élévateur pour accélérer leur entrée et leur sortie.

Expédition. L'activité dans la zone d'expédition de l'entrepôt d'Alinatur Petfood est intense. En effet, environ 900 palettes sont expédiées chaque jour. Afin de mener efficacement cette opération, une large zone a été aménagée pour classer les marchandises à distribuer. À mesure qu'elles quittent l'entrepôt, les palettes sont triées sur six convoyeurs automatiques de sortie. Easy WMS attribue un convoyeur à chaque palette en fonction de la commande ou de l'itinéraire de livrai-

son (par exemple, les palettes à livrer sur le même itinéraire sont placées sur le même convoyeur). L'organisation optimale de la zone d'expédition a accéléré et fiabilisé les expéditions d'Alinatur Petfood.

Une logistique pour aujourd'hui et pour demain

« Nous continuons de fortement nous développer, mais nous avons désormais des bases solides, notamment au niveau logistique, grâce à l'entrepôt installé », indique Ortín.

Le nouvel entrepôt d'Alinatur Petfood offre la capacité de stockage et les performances nécessaires pour absorber une production annuelle de 120 000 tonnes de marchandises. Easy WMS, quant à lui, accélère les entrées et les sorties de marchandises grâce à une parfaite organisation des produits et à l'optimisation des actions des équipements automatiques (navettes, élévateur et convoyeurs).



« Nous sommes très satisfaits de notre nouvel entrepôt automatisé. Il est vrai que la mise en service d'une telle installation n'est pas facile, d'autant plus avec un rythme de production aussi intense qui nous empêchait d'effectuer des ajustements calmement. Les équipes de Mecalux se sont impliquées jusqu'au bout pour que notre entrepôt soit opérationnel et fonctionne à plein régime. »

Roberto Ortín
Directeur général d'Alinatur Petfood

Les avantages du Pallet Shuttle automatique

- » Augmentation du nombre de cycles par heure.
- » Élimination des erreurs résultant de la gestion manuelle.
- » Optimisation de l'espace grâce à des rayonnages compacts.
- » Des économies d'énergie grâce à la recharge des supercondensateurs du Pallet Shuttle lorsqu'il est à bord de la navette de transfert.
- » Une grande disponibilité des marchandises.
- » Un contrôle total des stocks et un inventaire permanent, assurés par le logiciel de gestion Easy WMS.