

Étude de cas : BF Autoparts

Des solutions combinées pour la préparation de commandes de vente en ligne

Pays : France



BF Autoparts a inauguré un nouvel entrepôt à Romans-sur-Isère (France), destiné à la préparation de commandes de vente en ligne. Mecalux a installé des rayonnages à palettes, de picking, cantilever et une mezzanine industrielle, qui exploitent au maximum toute la surface disponible, tout en accélérant le picking.

Une entreprise qui va de l'avant

BF Autoparts est une entreprise française qui distribue des pièces automobiles de toutes les marques disponibles sur le marché, pour les particuliers comme les professionnels. Leurs produits sont disponibles sur leur site internet et dans leurs différents points de vente.

L'histoire de BF Autoparts, une performance continue ! Comme l'explique Jean Charbon, président et directeur de l'entreprise, « *en 2016, nous avons souffert d'un incendie dans notre entrepôt situé à Romans-sur-Isère* ». Toutefois, malgré la destruction de la majeure partie des pièces stockées, elle compta sur la collaboration de ses fournisseurs pour garantir la livraison de toutes ses commandes.

Après l'incendie, l'entreprise avait besoin d'une nouvelle installation qui tiendrait compte des particularités de son activité. « *D'une part, elle devait nous aider à distribuer les produits rapidement et, de l'autre, nous avons besoin d'espace où stocker notre vaste catalogue de produits* », explique monsieur Charbon. BF Autoparts possède une grande variété de produits comme des pots d'échappement, des disques de frein, des essuie-glaces, des batteries, etc. Par conséquent, « *les rayonnages devaient stocker une multitude de pièces aux dimensions variées* », ajoute le directeur.





Jean Charbon
Président et directeur de BF Autoparts

« Lors de la conception de l'entrepôt, l'équipe technique de Mecalux a su tenir compte de nos observations et de nos besoins, ainsi que de nos attentes en termes de tarifs et de délais. Le résultat est un entrepôt qui nous procure une très grande satisfaction, et remplit pleinement sa fonction. Nous disposons maintenant d'une infrastructure qui devrait nous permettre de croître et de rencontrer un véritable succès ».

Caractéristiques de l'entrepôt

L'entrepôt occupe une surface de 1 100 m² et Mecalux l'a équipé de rayonnages à palettes, de rayonnages pour picking, de rayonnages cantilever et une mezzanine. Selon les propos du propriétaire de BF Autoparts, « *Mecalux a été capable de trouver une solution qui satisfait tous nos besoins de manière efficace* ».

Ces solutions de stockage offrent un accès direct aux produits, ce qui accélère la préparation des commandes, et garantit un parfait contrôle du stock, étant donné que chaque emplacement est destiné à une même référence.

Les opérateurs parcourent l'entrepôt en retirant les références de chaque commande directement des rayonnages. Ils suivent la méthode de regroupement des commandes qui consiste à préparer plusieurs commandes en même temps sur un même itinéraire.

Le réapprovisionnement est réalisé pendant les heures creuses, lorsque le niveau de préparation de commandes est au plus bas.





Tous les rayonnages ont en commun l'accès direct aux produits, indispensable pour accélérer la préparation de commandes de vente en ligne



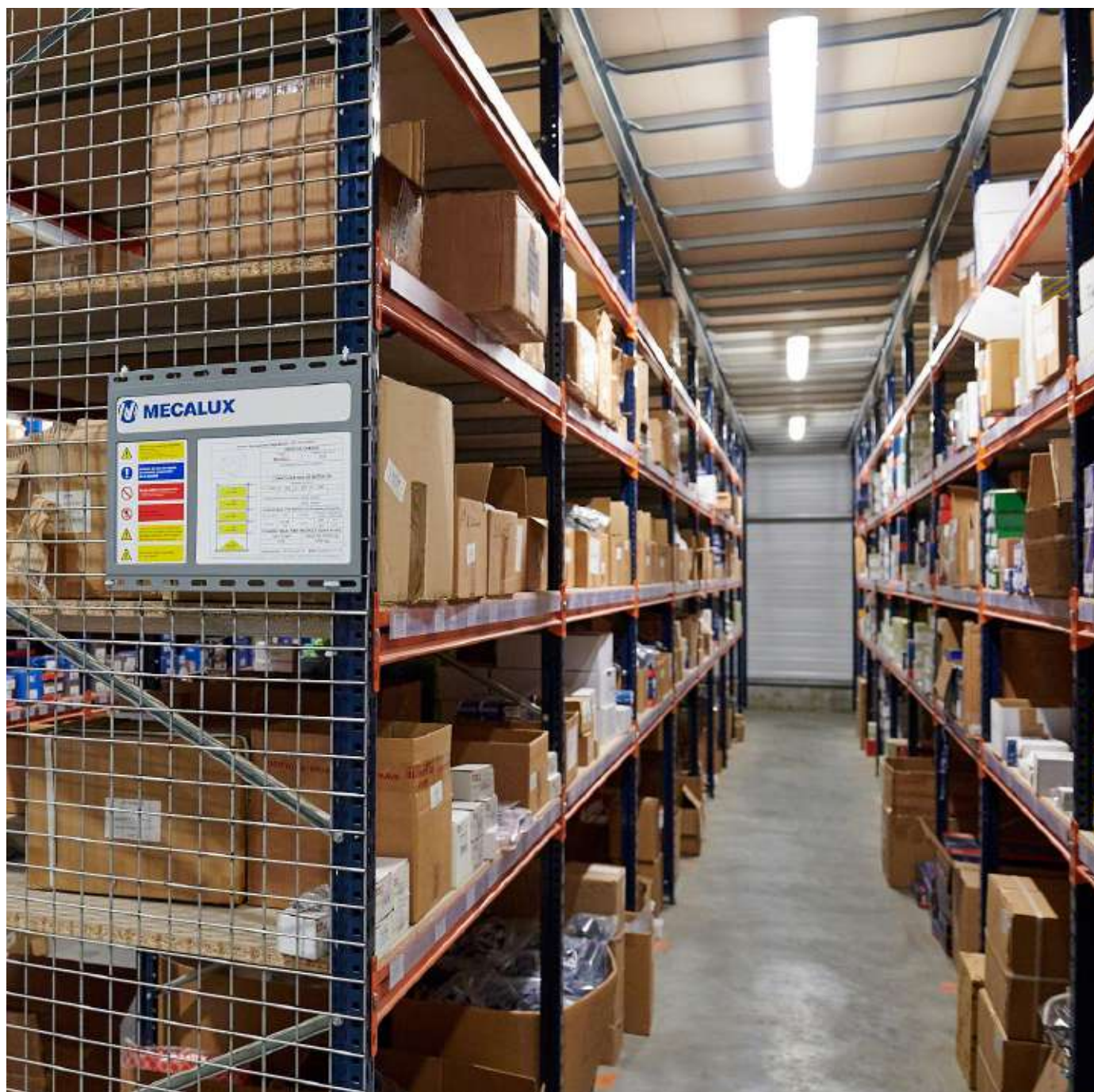
Rayonnages pour picking

Les rayonnages mesurent 2,5 m, divisés en cinq niveaux. Ces rayonnages sont aussi très polyvalents, car ils comprennent des éléments et des accessoires pour adapter les étagères aux différentes dimensions des références (des plus grandes aux plus petites).

Pour faciliter le travail des opérateurs qui effectuent le picking, les produits revêtant des caractéristiques similaires sont classés dans les mêmes zones.

Rayonnages cantilever

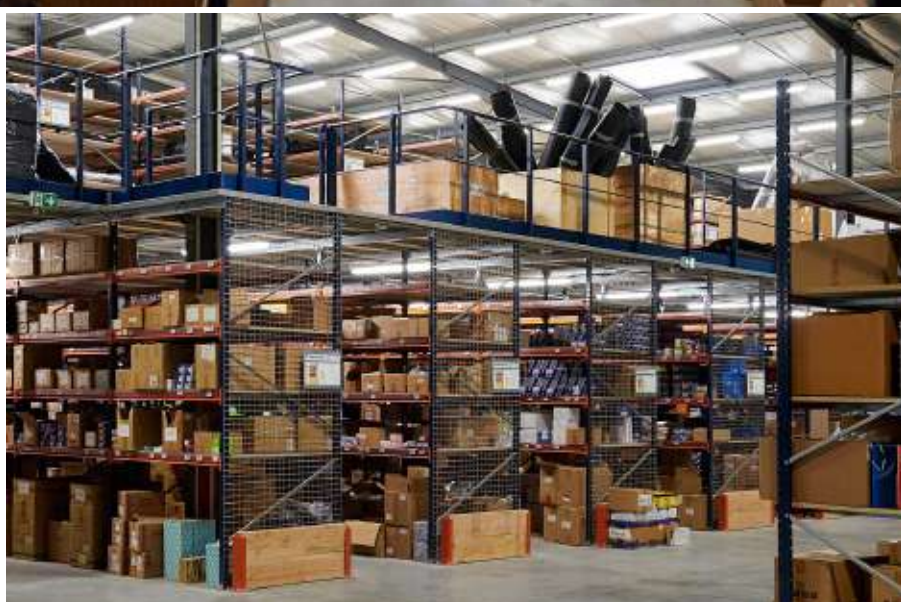
Ils sont destinés aux pièces de plus grande longueur et de grandes dimensions. Ils mesurent 3 m de haut et sont composés de colonnes et de bras en porte-à-faux sur lesquels repose la charge. Ces éléments sont faciles à configurer et peuvent être réajustés pour s'adapter aux différents types de marchandises, ainsi qu'aux futurs besoins logistiques de BF Autoparts.



Une mezzanine de 400 m

Mecalux a également installé une mezzanine sur deux niveaux. Jean Charbon souligne la qualité de cette proposition, car « elle s'est très bien adaptée aux dimensions de notre entrepôt ». En effet, elle exploite beaucoup plus la hauteur du bâtiment afin d'augmenter sa capacité de stockage.

Les deux niveaux communiquent entre eux. Des escaliers ont été placés des deux côtés pour que les opérateurs puissent accéder au niveau supérieur. De plus, il y a des garde-corps basculants pour effectuer le chargement et le déchargement des palettes en toute sécurité.





Les avantages pour BF Autoparts

- **Système efficace de préparation de commandes** : l'entrepôt est organisé en fonction des caractéristiques et du niveau de demande des produits dans le but d'optimiser les mouvements des opérateurs et de maximiser la productivité du picking.
- **Exploitation de la surface** : les rayonnages occupent presque tout l'espace de l'entrepôt afin de recevoir toutes les références gérées par BF Autoparts.
- **Flexibilité maximale** : tous les rayonnages peuvent s'ajuster aux dimensions des différents produits (qu'il s'agisse de pièces détachées, de caisses ou de palettes).



Informations techniques

Rayonnages à palettes

Capacité de stockage	321 palettes
Dimensions des palettes	800 x 1 200 mm
Poids max. des palettes	1 000 kg
Hauteur des rayonnages	6,5 m

Rayonnages de picking

Poids max. par module	1 500 kg
Hauteur des rayonnages	2,5 m

Rayonnages cantilever

Hauteur des rayonnages	3 m
------------------------	-----

